

VÁLCOVÁ ZKUŠEBNA BRZD CARTEC BDE 2004 K



BDE 2004 K _____



válcová zkušebna brzd pro osobní automobily do 3 t nápravového zatížení, indikace nesouměrnosti, indikace blokování, analogový ukazatel, válce z tažené oceli pokryté umělou hmotou, motory chráněné proti ostříku vody, plně pozinkované plechy, automatické spuštění válců při výjezdu, možnost rozšíření na Combi nebo Videoline

TECHNICKÉ ÚDAJE :

Analogový ukazatel - rozměr 600 x 800 x 200 mm

Mechanika - zkušební šířka min/max - 800 / 2200, zkušební rychlost 5,2 km/h, rozměr 2340 x 700 x 250 mm, výkon motorů 2 x 3,7 kW, průměr válců 204 mm, převýšení válců 25 mm

CENA : 175.240,- Kč bez DPH

1.	IR-dálkové ovládání	18.720,-
2.	Tiskárna DIN A4 č/b se sériovým rozhraním, 7m přípojný kabel, upravený program	12.480,-
3.	Centrální sloup pro panel s ukazateli	5.430,-
4.	Držák na stěnu pro panel s ukazateli	5.430,-
5.	Stolek pod tiskárnu s odkládáním potišťového papíru	5.200,-
7.	Snímač tlaku na pedál brzdy PD1, napájení baterií	16.290,-
8.	Snímač tlaku na pedál brzdy PD2 s integrovanou indikací	23.960,-
9.	Snímač tlaku na pedál brzdy PD3(možnost zobrazení na 6-místném LED displeji)	18.160,-
10.	6-místný LED-displej (zobrazení stopy, tlaku na pedál, diference)	27.330,-
11.	Osvětlení stupnice SKB-200	7.490,-
12.	Vyhřívání spínací skříně SHZ- 200	12.730,-
13.	8-dílná nájezdová a sjezdová rampa	41.080,-
14.	Ochráný kryt proti počasí	5.990,-
15.	Zakrytí válců	3.560,-
16.	Zakrytí válců zasouvací	3.560,-

	Panel s ukazateli	Kč bez DPH
1.	Rám montážní jámy Mechanika válcové zkušebny brzd	158.840,-
2.	Držák na zed'	3.500,-
3.	Dálkové ovládání	14.500,-
4.	PD 3 - pedometr	17.460,-
5.	Software - CARTEC	17.900,-
6.	PC, monitor 17", tiskárna	25.000,-
7.	Kalibrační rameno	15.000,-
8.	Box pro počítač	17.800,-
9.	Stolek pro počítač	7.800,-
10.	Montáž, zaškolení	v ceně
	Celková cena základní verze STK	270.400,-
	Mechanika testeru tlumičů	příplatek 95.000,-



LPS 2010 _____



výkonová zkušebna pro osobní automobily, válcová mechanika žárově zinkovaná, jemně rádlované válce s barevnou povrchovou úpravou, pneumatické vyzdvižení vozidla ze sady válců, elektrický dynamometr, dálkové ovládání s LCD displejem-zobrazení průběhu zkoušky, měření teploty oleje, snímač otáček pro benzinové a naftové motory, počítač s barevnou tiskárnou, software

CENA : 773.755,- Kč bez DPH

5 PROGRAMŮ MĚŘENÍ ZKUŠEBNY

TECHNICKÉ ÚDAJE :

zkušební zatížení nápravy max. 3,5 t, maximální zkušební rychlost 260 km/hod., maximální zkušební výkon 400 kW, zkušební šířka min.-max.- 800 / 2200 mm, minimální velikost kola 10", rozměry 3270 _ 1050 _ 654 mm, zvedací rám - zdvih 120 mm, průměr válců 320 mm, převýšení válců 96 / 71 mm

VYBAVENÍ:

Kč bez DPH

1.	Modulní snímání teploty a tlaku vzduchu	19.975,-
2.	Velký chladící ventilátor	77.480,-
3	Skříň pro počítač	26.000,-

VÁLCOVÁ ZKUŠEBNA BRZD CARTEC BDE 2004 K



REGLOSKOP HL 26 _____



kolmo posuvná a měřicí část s jištěním, metrická stupnice, luxmetr s dvojitou stupnicí, skleněná čočka o průměru 200 mm, optické nastavení

CENA: 15.180,- Kč bez DPH

TECHNICKÉ ÚDAJE:

šířka 450mm, výška posuvné části min.-max. 250/1420mm

Kč bez DPH

Pojezdové kolejnice

3.640,-



STM 2000 _____



zařízení na testování vůle čepů náprav pro osobní automobily, pneumaticky ovládaná zkušební deska, pozinkovaná mechanika, ovládací jednotka

CENA: 47.320,- Kč bez DPH

TECHNICKÉ ÚDAJE :

nápravové zatížení - 4 t

Ovládací jednotka: rozměry - 110 x 90 x 40 mm

Mechanika: rozměry - 870 x 860 x 160 mm, pracovní tlak 10 (bar)

REGLOSKOP HL 26

BDE 3504 UNIVERSAL

VÁLCOVÁ ZKUŠEBNA BRZD CARTEC



BDE 3504 UNIVERSAL _____

- válcová zkušebna brzd pro nákladní automobily do 13 t nápravového zatížení, panel s ukazateli, automatický provoz, indikace nesouměrnosti, indikace blokování (vpravo, vlevo), manuální provoz, rozsah stupnice pro osobní automobily, rozsah stupnice pro nákladní automobily, napájecí skříň, válce z tažené oceli pokryté umělou hmotou, automatická pomoc při výjezdu, plně zinkované díly, motory pod podlahou

TECHNICKÉ ÚDAJE :

zkušební zatížení nápravy max. 13 t

Panel s ukazateli: rozměry 900 x 900 x 200 mm

Mechanika:

zkušební šířka min.-max - variabilní, rozměry 1225 x 700 x 550 mm, převýšení válců 35 mm, výkon motorů 2 x 9 kW, průměr válců 205 mm, délka válců 1000 mm,

CENA: 428.000,- Kč bez DPH

Kč bez DPH

Pojezdové kolejnice

3.640,-

VÁLCOVÁ ZKUŠEBNA BRZD CARTEC BDE 3504 C

VYBAVENÍ :

Kč bez DPH

1.	IR-dálkové ovládání bez PC-verze	18.720,-
2.	Tiskárna DIN A4 č/b se sériovým rozhraním, 7m přípojný kabel, upravený program	12.480,-
3.	Sloup pro panel s ukazateli	5.430,-
4.	Držák na zeď	5.430,-
5.	LED 8 displej	28.450,-
6.	KIT LD 5: snímač tlaku vzduchu 2 ks, jen ve spojení s LED displejem	22.460,-
7.	PEDOMETR s displejem	23.920,-
8.	PEDOMETR PD 3	18.160,-
9.	PEDOMETR-bezdrátový přenos údajů	56.160,-
10.	HD 5: hydraulický snímač tlaku	34.820,-
11.	Možnost kontroly 4x4	44.930,-

PC - DOVYBAVENÍ:

Kč bez DPH

12.	IR-dálkové ovládání	18.720,-
13.	PC kabinet	26.000,-
14.	PC s klávesnicí, myš, 17" barevný monitor, tiskárna	36.400,-
15.	Software pro nákladní vozy s COM kabelem a databanka	29.950,-



GTS 4500 _____

- zařízení na testování vůle čepů náprav pro osobní a nákladní automobily, hydraulicky ovládané zkušební desky, hydraulický agregát, ovládací jednotka, lampa s ovládáním

CENA: 218.300,- Kč bez DPH

TECHNICKÉ ÚDAJE :

nápravové zatížení 15 t

Ovládací jednotka: rozměr 380 x 250 x 200 mm
Hydraulický agregát: rozměr 380 x 650 x 240 mm
Mechanika: rozměr 1030 x 850 x 160 mm

PŘÍPLATKOVÉ VYBAVENÍ:

Kč bez DPH

1.	KIT GST 4500 dovybavení 8-mi cestné ventily	28.190,-
2.	Zástavbová vana	29.520,-



TACHOKONTROLA

V toto zařízení umožňuje přezkoušení tachografu dle platných předpisů, zjištění počtu impulsů pro různé mechanické a elektronické tachografy (KIENZLE, MOTORMETR, VDO, atd.), zobrazení chyby v %, přezkoušení propojení u elektronického tachografu, přezkoušení hodin tachografu, vytištění zkušebního protokolu se zkušební plombou, přenos naměřených hodnot pomocí rozhraní RS 232 / V 24

TYP:

TRA-SE 5 PILOT - Standardní provedení se zvláštním měřícím válcem

CENA: 299.700,- Kč bez DPH

VYBAVENÍ:

Kč bez DPH

1.	Laserová tiskárna BROTHER DIN A 4	15.600,-
2.	Modul pro tachografy TVI 2400	12.570,-
3.	Sonda na přezkoušení hodin tachografu	23.090,-



BDE 500

> válcová zkušebna pro motocykly, panel s ukazateli, automatický provoz, indikace blokování, manuální provoz, měření ovality, napájecí skříň, brzdový válec z tažené oceli pokryté umělou hmotou, plně zinkované díly

CENA: 75.712,- Kč bez DPH

TECNICKÉ ÚDAJE :

Analogový ukazatel - rozměr 600 x 800 x 200 mm

Mechanika: zkušební rychlost 5,5 km/h, rozměry 1020 x 560 x 260 mm, výkon motoru 2,5 kW, průměr válce 206 mm, délka válce 300 mm, rozchod válců 400 mm

VYBAVENÍ:

Kč bez DPH

1.	Sloup pro panel s ukazateli	5.430,-
2.	Držák na zeď	5.430,-
3.	Pedometr PD 7 : snímač tlaku na páce brzdy	12.060,-
4.	Pedometr PD 8 : snímač tlaku na pedálu brzdy	18.930,-
5.	Vybavení vahou	36.400,-
6.	IR-dálkové ovládání	18.720,-
7.	PC kabinet	26.000,-
8.	PC s klávesnicí, myš, 17" barevný monitor, tiskárna	36.400,-
9.	Software	6.760,-

ZKUŠEBNÍ LINKA

VIDEOLine 2010 E



VIDEOLine 2010 E

- testovací linka pro osobní vozidla s testem podvozku Eusama, napájecí jednotka, IR - dálkové ovládání, software na základě Windows, automatické spuštění válců při výjezdu vozidla, tester sbíhavosti SSP 2000, tester podvozku (tlumičů) FWT 2010 Eusama, válcová zkušebna brzd BDE 2000 K, - příplatková výbava : PC-skříň

TECHNICKÉ ÚDAJE:

Mechanika zkušebny brzd:

zatížení nápravou max. 3 t, zkušební šířka 800 x 2200 mm, zkušební rychlost 5,2 km/h, rozměry 2340 x 700 x 250 mm, průměr válců 204 mm, délka válců 700 mm, převýšení válců 25 mm, výkon motorů 2 x 3,7 kW

Mechanika zkušebny podvozku (tlumičů):

rozměry 2020 x 600 x 250 mm, zatížení kolem vozidla min./max. 75/1000 daN, výkon motor 2 x 3 kW

Mechanika zkušebny zbíhavosti:

rozměry 500 x 600 x 50 mm

Typ:

Kč bez DPH

VIDEOLine 2010 E	(BDE, FWT-E, SSP)	391.588,-
VIDEOLine 2010 E	(BDE, FWT-E)	341.660,-

PŘÍPLATKOVÉ VYBAVENÍ :

1.	Pedometr PD2 s integrovaným displejem	23.960,-
2.	Pedometr PD3	18.160,-
3.	Pedometr PD5-bez drátového propojení (jen ve spojení s počítačem)	56.160,-
4.	Zakrytí válců odklápěcí	3.560,-
5.	Zakrytí válců zasouvací	3.560,-
6.	KIT 4x4 (nutné: pedometr a dálkové ovládání)	39.730,-

ZKUŠEBNÍ LINKA

COMBI line 2010 E



COMBIline 2010 E _____

- testovací linka pro osobní vozidla s testem podvozku Eusama, napájecí jednotka, IR-dálkové ovládání, automatické spuštění válců při výjezdu vozidla, tester sbíhavosti SSP 2000, tester podvozku (tlumičů) FWT 2010 Eusama, válcová zkušebna brzd BDE 2000 K

TECHNICKÉ ÚDAJE:

Mechanika zkušebny brzd:

zatížení nápravou max. 3t, zkušební šířka 800 x 2200mm, zkušební rychlost 5,2 km/h, rozměry 2340 x 700 x 250 mm, průměr válců 700mm, převýšení válců 25mm, výkon motorů 2 x 3,7 kW

Mechanika zkušebny podvozku (tlumičů):

rozměry 2020 x 600 x 250mm, zatížení kolem vozidla min./max. 75/1000 daN, výkon motorů 2 x 3 kW

Mechanika zkušebny zbríhavosti:

rozměry 1000 x 600 x 50 mm

Typ:

Kč bez DPH

COMBIline 2010 E	(BDE, FWT-E, SSP)	384.328,-
COMBIline 2010 E	(BDE, FWT-E)	334.400,-

PŘÍPLATKOVÉ VYBAVENÍ :

Kč bez DPH

1.	Pedometr PD2 s integrovaným displejem	23.960,-
2.	Pedometr PD3	18.160,-
3.	Pedometr PD5-bez drátového propojení (jen ve spojení s počítačem)	56.160,-
4.	Zakrytí válců odklápěcí	3.560,-
5.	Zakrytí válců zasouvací	3.560,-
6.	KIT 4x4	39.730,-



CET 2200 C _____

➤ analyzátor výfukových plynů pro benzinové a naftové motory, opacimetr, přístrojový vozík

FUNKCE:

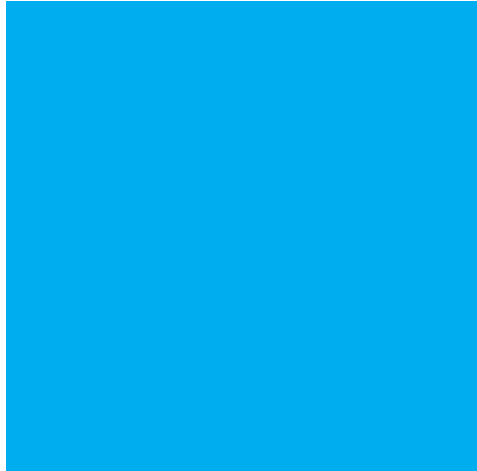
- E-OBD kompatibilní
- CO, HC, CO₂ - měření, Lambda - výpočet
- Měření otáček benzinových motorů kleštěmi nebo snímačem
- Měření teploty oleje
- Opacimetr
- Uživatelské menu na TFT barevném displeji
- Možnost zadání zákaznických údajů
- Automatické upozornění při chybné obsluze
- 4 porty RS-232
- Interní tiskárna protokolů

E-OBD-Adapter: 23.130,- Kč bez DPH

CENA: 231.868,- Kč bez DPH

DECELEROMETR DMA 10

ANALYZÁTOR VÝFUKOVÝCH PLYNŮ



DECELEROMETR DMA 10 _____

➤ Elektronický decelerometr pro měření brzdného zpomalení

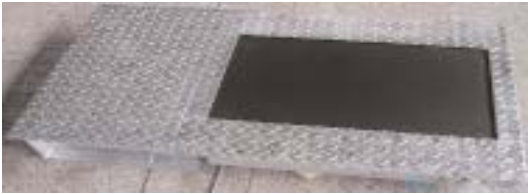
TECHNICKÉ PARAMETRY :

- rozsah měření: brzdné zpomalení 0 až 10m/s²
- ovládací síla 0 až 1000 N
- napájecí napětí : 12 V

VYBAVENÍ:

- ruční terminál
- nabíječka 12 V
- integrovaná tiskárna
- snímač tlaku pedálu
- možnost uložit měření pěti vozidel

CENA: 59.630,- Kč bez DPH



VZ CTS 45 423 _____



zařízení na testování vůle čepů náprav pro osobní a nákladní automobily, pneumaticky ovládané zkušební desky, ovládací jednotka, lampa s ovládaním

SCHVÁLENO PRO STK

TECHNICKÉ ÚDAJE :

Mechanika rozměr:	1.420 x 820 x 180 mm
Ovládací tlak:	0,8 až 0,9 MPa
Hmotnost 1 páru:	454 kg
Napájecí napětí:	24 V stř

CENA: osobní provedení 69.900,- Kč bez DPH
nákladní provedení: 73.900,- Kč bez DPH